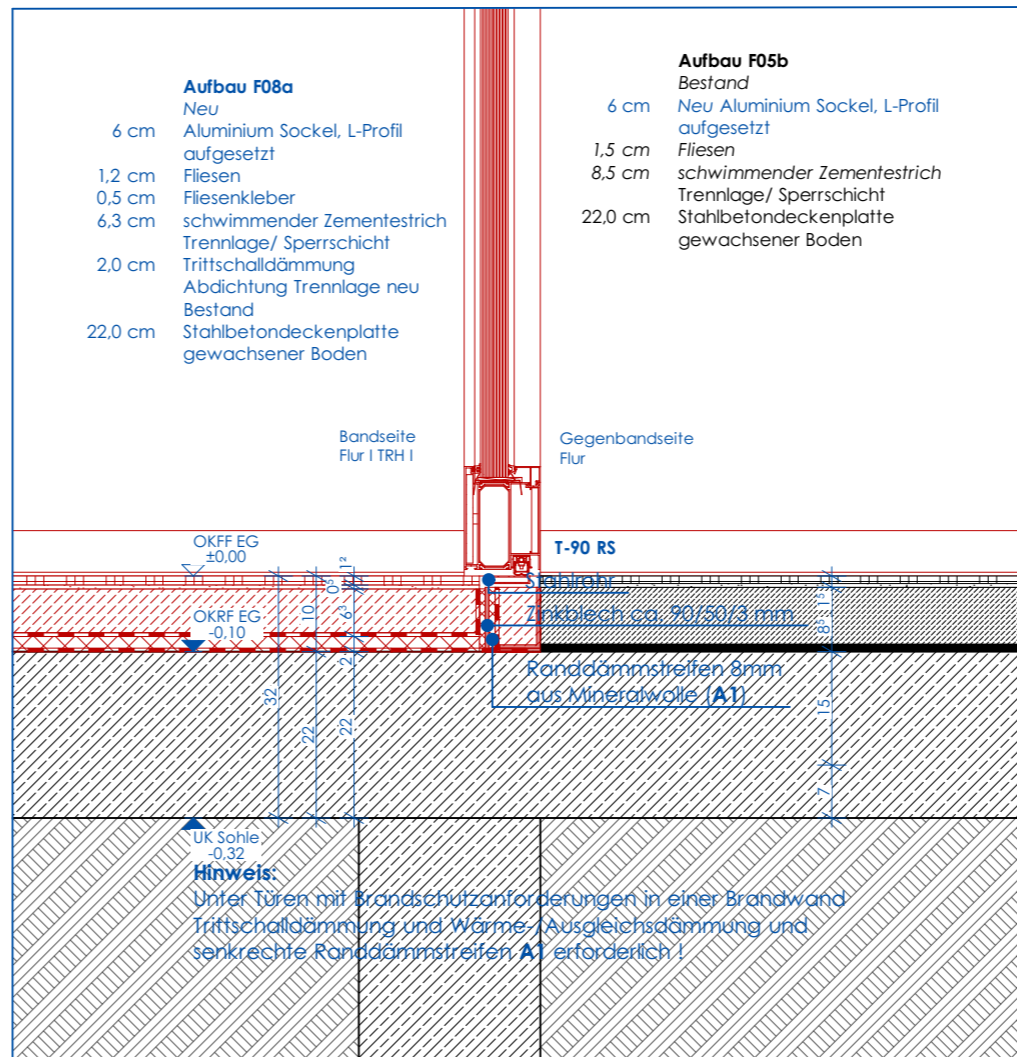
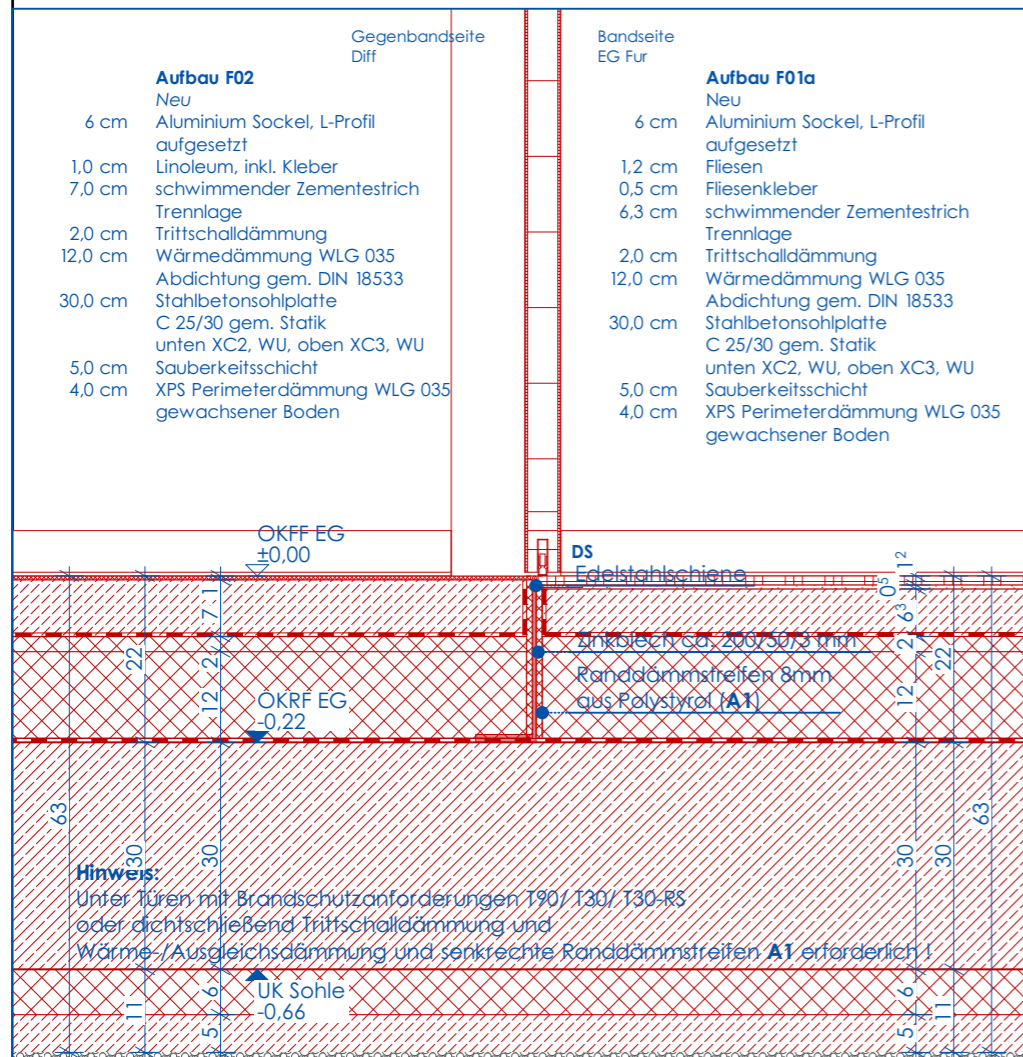


+0,00 Höhenkote Grundriss  
  
+0,00 Höhenkote Schnitt und Ansicht  
  
  
Neubau  
  
Bestand  
  
Abbruch

d	01.12.21	AH	Anpassung Fliesenstärke
c	03.11.21	AH	Ergänzung/ Anpassung Sockelleiste
b	25.10.21	AR	Ergänzung Fußleisten
a	15.09.21	AR	Anpassung Estrich- und Dämmstärke Anpassung Dämmung und Sauberkeitsschicht
Index	Datum	Name	Änderung

Alle Masse sind am Bau zu prüfen. Massenunstimmigkeiten sind sofort mit der GVE zu klären. Für Massenfehler haftet allein die das jeweilige Gewerk ausführende Firma. Bei der Bauausführung sind die Planungen der Fachingenieure sowie die Angaben der Sonderfachleute zu beachten. Firmendetails und Ausführungszeichnungen gelten nur mit dem Genehmigungsvermerk der GVE. Die Koordinierungspflicht des Unternehmers bleibt unberührt. Der Entwurf ist geistiges Eigentum des Entwurfsverfassers und urheberrechtlich geschützt. Vervielfältigung und Weitergabe an Dritte erfolgt nur mit ausdrücklicher Genehmigung des Entwurfsverfassers.

Planfreigabe FB 60  
 Essen, den \_\_\_\_\_  
 Planfreigabe Nutzeramt  
 Essen, den \_\_\_\_\_  
 Planfreigabe gemäß Planfreigabeliste



**Bauherr**  
**STADT ESSEN IMMOBILIENWIRTSCHAFT**  
 Lindenallee 59- 67, 45127 Essen

**Geschäftsbesorger**  
**GVE Grundstücksverwaltung Stadt Essen GmbH**  
 Rottstraße 17, 45127 Essen  
 bevollmächtigt im Namen und auf Rechnung der Stadt Essen

**ARCHITEKTEN BRÜNING REIN**  
 BRÜNING REIN  
 GmbH & Co.KG  
 Robert-Schmidt-Str. 5  
 45138 Essen

**Ausführung / LP 5**  
 Hövelschule  
 Hövelstraße 49 - 51, 45326 Essen  
 Schulgebäude  
**Schule Details Details Bodenaufbauten**

Projektnr. 149 HÖS  
 Maßstab 1:20, 1:10  
 0,420/0,297  
 Index d  
 Datum 19.03.2021

Projektleiter  
 Brüning / Wiechers  
 Planbezeichnung: A 2.4.1.5  
 Bearbeiter  
 AH  
 Planinhalt: Boden | Übergänge